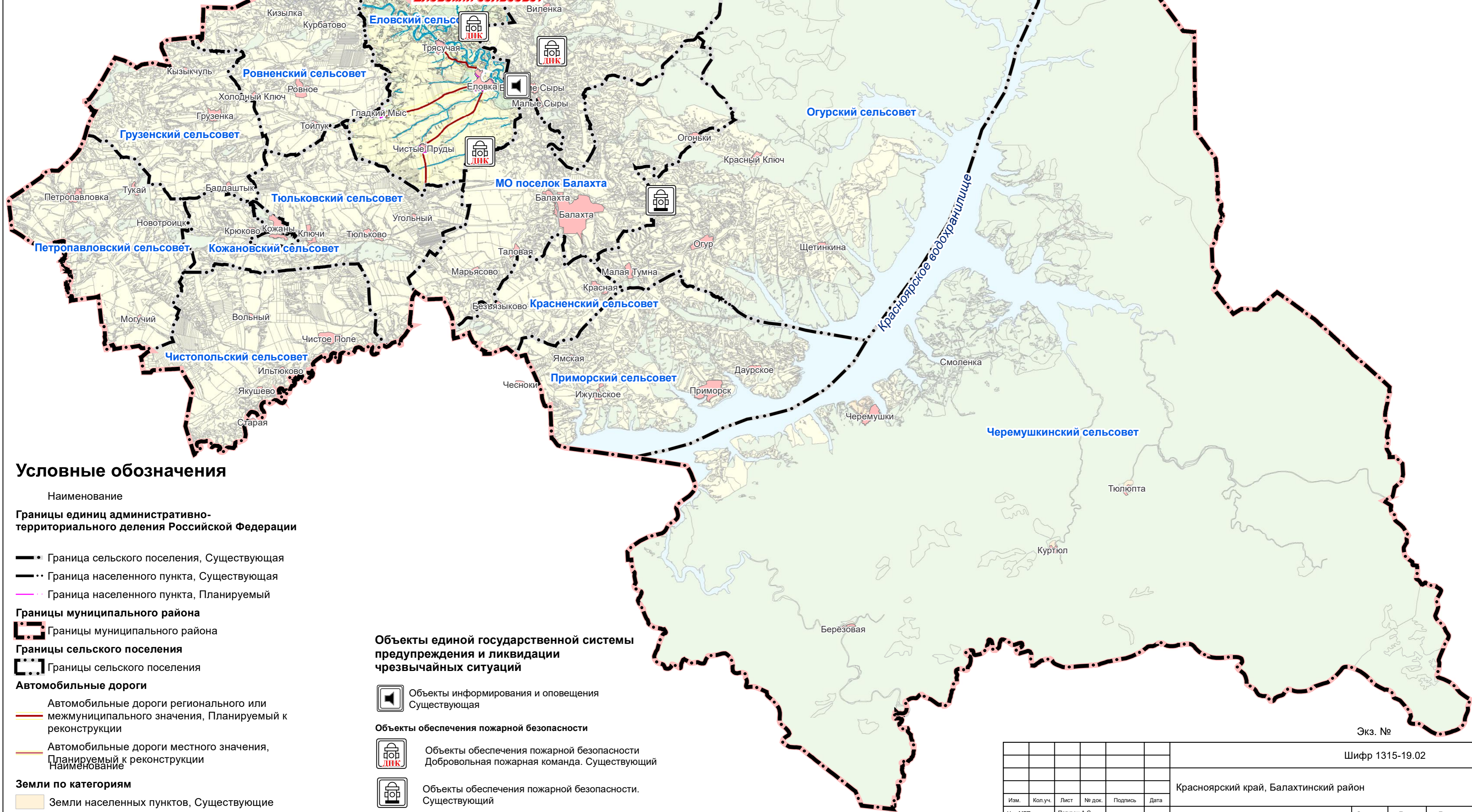


**Еловский сельсовет
Балахтинский район
Генеральный план.
ИТМ ГОЧС Карта размещения
прилегающих территорий
Масштаб 1: 300 000**



Условные обозначения

- Наименование
- Границы единиц административно-территориального деления Российской Федерации**
- Граница сельского поселения, Существующая
 - Граница населенного пункта, Существующая
 - Граница населенного пункта, Планируемый
- Границы муниципального района**
- Границы муниципального района
- Границы сельского поселения**
- Границы сельского поселения
- Автомобильные дороги**
- Автомобильные дороги регионального или межмуниципального значения, Планируемый к реконструкции
 - Автомобильные дороги местного значения, Планируемый к реконструкции
- Земли по категориям**
- Земли населенных пунктов, Существующие
 - Земли водного фонда, Существующий
 - Земли сельскохозяйственного назначения, Существующие
 - Земли лесного фонда, Существующие

Объекты единой государственной системы предупреждения и ликвидации чрезвычайных ситуаций

Объекты информирования и оповещения
Существующая

Объекты обеспечения пожарной безопасности
Добровольная пожарная команда. Существующий

Объекты обеспечения пожарной безопасности.
Существующий

3 1,5 0 3 6 9 12 15 18 21 24 27 30 33 36 39 Километры

Экз. №

					Шифр 1315-19.02				
					Красноярский край, Балахтинский район				
Изм.	Кол.уч.	Лист	№ док.	Подпись	Дата	Красноярский край, Балахтинский район Еловский сельсовет Генеральный план	Стадия	Лист	Листов
Нач.МГП	Пагурец А.С.						ГП	15	
Э.н. по ОРГД	Устинова Л.Г.					ИТМ ГОЧС Карта размещения прилегающих территорий	АО ГРАЖДАНПРОЕКТ		
ГИП	Сандрицкая Е.Д.								
Архитектор	Акуленко В.И.								
Эксперт-град.	Солдаев А.А.								
Н.контр.	Резвых Л.Б.								